

宗地图

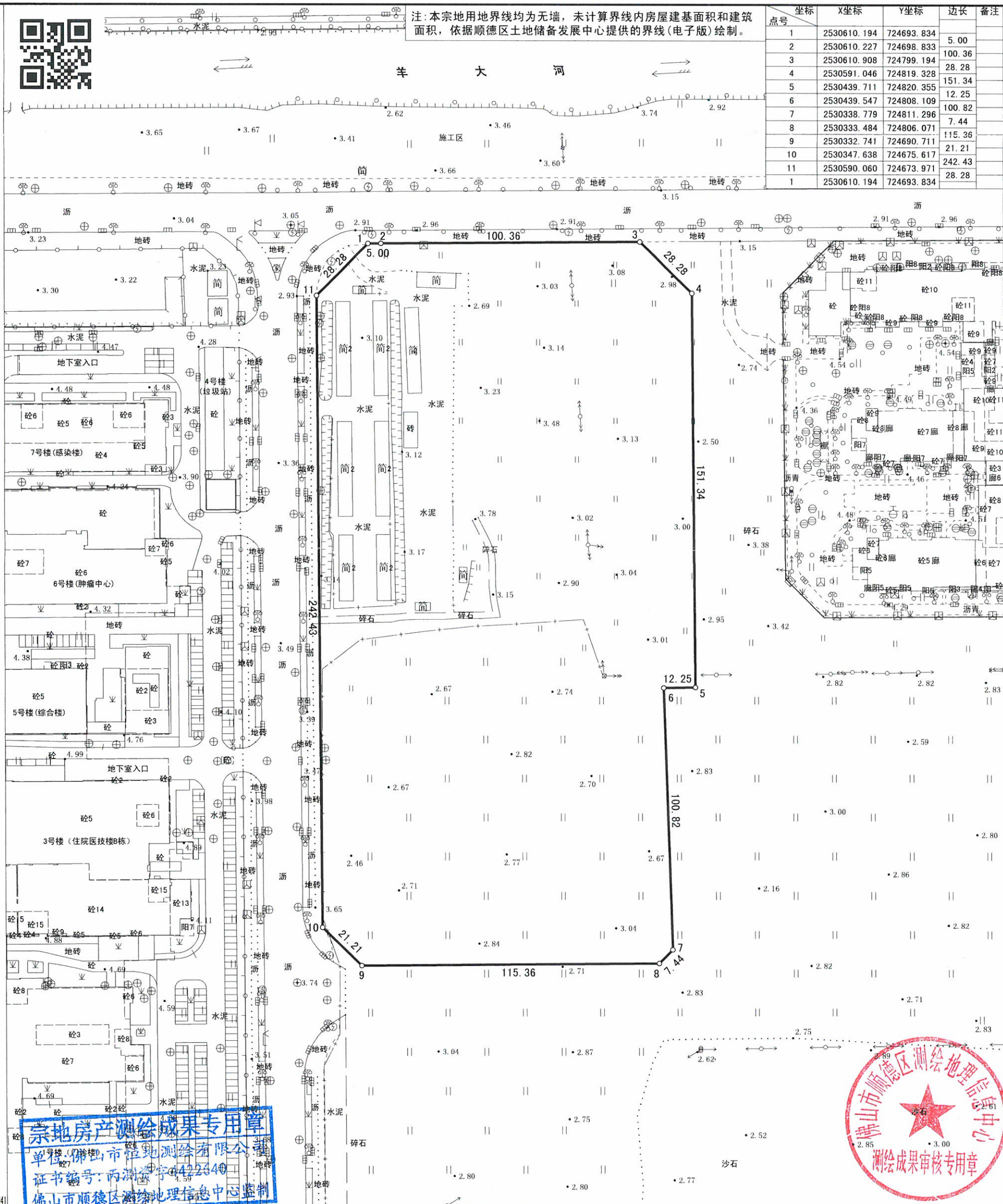
注:本宗地仅供办理用地权属手续时使用

宗地号:153088-001	图幅号:153-088	权属人:
房产号:	原宗地号:	用地面积:38643.22平方米
座落:顺德区第一人民医院(新址)东侧、羊大路以南地块	统字号:	建基面积:0.00平方米
土地利用类别:0507	发证情况:	建筑总面积:0.00平方米
总高度:0.00米	第二级高度:0.00米	外地面高度:0.00米
编号:153088-001W00000000		



注:本宗地用地界线均为无墙,未计算界线内房屋建基面积和建筑面积,依据顺德区土地储备发展中心提供的界线(电子版)绘制。

点号	坐标	X坐标	Y坐标	边长	备注
1		2530610.194	724693.834		
2		2530610.227	724698.833	5.00	
3		2530610.908	724799.194	100.36	
4		2530591.046	724819.328	28.28	
5		2530439.711	724820.355	151.34	
6		2530439.547	724808.109	12.25	
7		2530338.779	724811.296	100.82	
8		2530333.484	724806.071	7.44	
9		2530332.741	724690.711	115.36	
10		2530347.638	724675.617	21.21	
11		2530590.060	724673.971	242.43	
1		2530610.194	724693.834	28.28	



佛山市恒地测绘有限公司

宗地房产测绘成果专用章
 单号:佛山市恒地测绘有限公司
 证书编号:丙测字[2018]422340
 佛山市顺德区测绘地理信息中心监制



注:建筑面积计算按(GB/T17986.1-2000)房产测量规范执行。

2019年 1月 2日

测量员:杨国泉 测量日期:2018-12-25
 绘图员:杨国泉 绘图日期:2018-12-25
 检查员:刘俊

1:1500

经办人:曹佳

审核日期:
审核员: